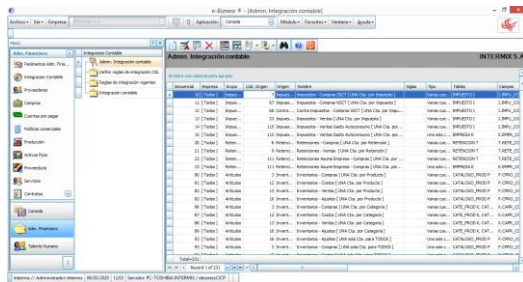


Ingreso al Módulo

El módulo de Integración contable, permite definir todas las reglas de integración de cada uno de los módulos con el plan de cuentas de la empresa, adicional monitorea la integridad de la contabilidad vs los módulos.

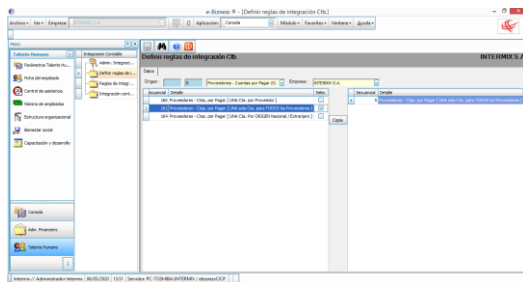
Admin. Integración contable

La opción de Administración de Integración contable, permite crear, modificar y consultar las diferentes integraciones contables de los módulos de: compras, ventas, artículos, activos fijos, suministros, servicios, tesorería, empleados, etc.; que maneja el sistema con la contabilidad.



Definir reglas de Integración Ctb.

La opción de Definir las reglas de integración contable, permite definir para cada concepto del sistema (compra, venta, artículos, activos, suministros, servicios, etc.) y para cada empresa, las reglas de integración contable que se va a usar.

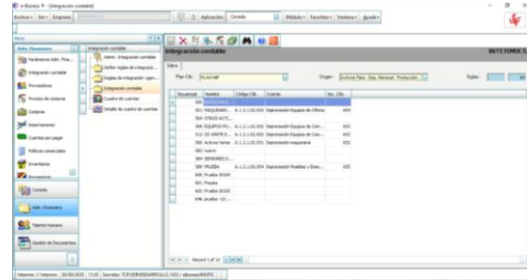


Reglas de integración vigentes

La opción de Reglas de integración vigentes, permite consultar las reglas de integración contable vigentes para cada uno de los conceptos (compras, ventas, artículos, activos, suministros, servicios, tesorería, empleados), que maneja el sistema con la contabilidad.

Integración contable

La opción de Integración contable, permite asignar las cuentas contables a cada integración.



Cuadre de cuentas

La opción de Cuadre de cuentas, permite realizar un comparativo de los movimientos de las cuentas contables de inventario y los movimientos de inventario.

Detalle de cuadro de cuentas

Esta opción presenta de forma detallada, el comparativo de los movimientos de las cuentas contables de inventario y los movimientos de inventario que están relacionados con las cuentas contables de inventario.

